



บริษัท ไอแคร์ซี ฮอลิเดย์ จำกัด | CRAZY HOLIDAY CO.,LTD.

688/30 ถนนศรีนครินทร์ แขวงหนองบอน เขตประเวศ กรุงเทพฯ 10250

เลขประจำตัวผู้เสียภาษี 0135560009856 ใบอนุญาตประกอบธุรกิจนำเที่ยว เลขที่ 11/11749

Tel: 096-1216565, 061-6519624, 095-7025274, 085-8120721

BEST CHINA

รหัส: BT-XNN03\_VZ

8 วัน | 7 คืน

ทัวร์  
ไม่ลงร้าน



# Miracle of Xinling & Silk Road

คุนทง • จางเย่ • เจียอี้กวน

ฟ้าใสแห่ง"ชิงไห่"  
สีสันมหัศจรรย์ทางเข้  
เปิดประตูสู่อารยธรรมโบราณ บนเส้นทางสายไหม

**27,999.-** ราคา  
เริ่มต้น

📅 เดินทาง: มี.ค. - ต.ค. 69



ทะเลสาบชิงไห่



ถ้ำมอเกาตู



ทุ่งหญ้าจีเหลียน

🧳 น้ำหนักกระเป๋า  
20 kg.

📍 พักโรงแรมหรู  
4 ดาว

🍴 อาหาร  
20 มื้อ



ตามรอยพระพุทธรูปโลก ทะเลทราย มรดกโลก และธรรมชาติสุดมหัศจรรย์

# Miracle of Xinning & Silk Road

คุนหวง • จางเย่ • เจียยี่กวน

**BEST CHINA**

รหัส : BT-XNN03\_VZ

**8 วัน 7 คืน**



FLIGHT : VZ3690

BKK 17:40 → XNN 22:40

FLIGHT : VZ3675

DNH 23:00 → BKK 02:55

**ฟ้าใสแห่ง"ชิงไห่"**

**สีส้มแซ่ดจอร์จจางเย่**

เปิดประตูสู่อารยธรรมโบราณ  
บนเส้นทางสายไหม



## โปรแกรมเดินทาง

- 1 • สนามบินสุวรรณภูมิ • สนามบินซีหนิงเฉาเจียฝู • เมืองซีหนิง
- 2 • เมืองซีหนิง • วัดถ้ำเอ๋อร์ • หมู่บ้านทูจู่ชาวกู
- 3 • ทะเลสาบชิงไห่  
เลือกซื้อออฟชั่นเสริม: รถโฟล์คมิววทะเลสาบชิงไห่
- 4 • กุ้งหญ้าซีเหลียน • อีป่าฟาร์มปศุสัตว์ (ใส่ชุดกิเบต + ชีม้ายิงธนู)  
• เมืองจางเย่ • ตลาดกลางคินหมิงซิง
- 5 • อุทยานธรณีวิทยาแห่งชาติคินเสียจางเย่ • ภูเขาสายรุ้ง  
• เมืองจิวฉวน • สวนจิวฉวน
- 6 • เมืองเจียยี่กวน • กำแพงเมืองจินค่านเจียยี่กวน (รวมรถแบบเตอร์)  
• เมืองคุนหวง • ประติมากรรมทราย 3 มิติ
- 7 • เนินทรายหมิงซาซาน • สระน้ำวังพระจันทร์ • เจดีย์ม้าขาว  
เลือกซื้อออฟชั่น: oucherท่องเที่ยวทะเลทราย / โชว์ Dunhuang Grand Performance
- 8 • กำม่อเกาคู • ร้านหนังสือคุนหวง • ตลาดกลางคินซาโจว  
• สนามบินคุนหวงโมเกา • สนามบินสุวรรณภูมิ

อาหาร : 20 มื้อ

เช้า กลางวัน เย็น

โรงแรม : 4 ดาว

เช้า	กลางวัน	เย็น	โรงแรม
			JINDING LICHENG HOTEL หรือเทียบเท่า 4 ดาว
✓	✓	✓	JINDING LICHENG HOTEL หรือเทียบเท่า 4 ดาว
✓	✓	✓	JINDING LICHENG HOTEL หรือเทียบเท่า 4 ดาว
✓	✓	✓	PINZUN HOTEL หรือเทียบเท่า 4 ดาว
✓	✓	✓	VIENNA HOTEL หรือเทียบเท่า 4 ดาว
✓	✓	✓	UPPER DOMAIN INTERNATIONAL GRAND HOTEL หรือเทียบเท่า 4 ดาว
✓	✓	✓	UPPER DOMAIN INTERNATIONAL GRAND HOTEL หรือเทียบเท่า 4 ดาว
✓	✓		



ทะเลสาบชิงไห่



กำม่อเกาคู



ทุ่งหญ้าซีเหลียน



น้ำหนัก  
กระเป๋า

**20 kg.**

## อัตราค่าบริการและเงื่อนไขรายการท่องเที่ยว

**ซีหนิง ซิงไห่ เจียยวี่กวน จางเย่ ตุนหวง 8 วัน 7 คืน**

วันเดินทาง	ราคาผู้ใหญ่ พัก 2-3 ท่าน	ราคาเด็ก อายุต่ำกว่า 18 ปี	พักเดี่ยว (ชำระเพิ่ม)
<b>30 มีนาคม — 06 เมษายน 2569</b>	<b>27,999</b>	<b>27,999</b>	<b>7,000</b>
<b>06 – 13 เมษายน 2569</b>	<b>31,999</b>	<b>31,999</b>	<b>7,000</b>
<b>13 – 20 เมษายน 2569</b>	<b>33,999</b>	<b>33,999</b>	<b>7,000</b>
<b>20 – 27 เมษายน 2569</b>	<b>29,999</b>	<b>29,999</b>	<b>7,000</b>
<b>27 เมษายน – 04 พฤษภาคม 2569</b>	<b>34,999</b>	<b>34,999</b>	<b>7,000</b>
<b>04 – 11 พฤษภาคม 2569</b>	<b>34,999</b>	<b>34,999</b>	<b>7,000</b>
<b>11 – 18 พฤษภาคม 2569</b>	<b>32,999</b>	<b>32,999</b>	<b>7,000</b>
<b>18 – 25 พฤษภาคม 2569</b>	<b>32,999</b>	<b>32,999</b>	<b>7,000</b>
<b>25 พฤษภาคม — 01 มิถุนายน 2569</b>	<b>33,999</b>	<b>33,999</b>	<b>7,000</b>
<b>01 – 08 มิถุนายน 2569</b>	<b>33,999</b>	<b>33,999</b>	<b>7,000</b>
<b>08 – 15 มิถุนายน 2569</b>	<b>32,999</b>	<b>32,999</b>	<b>7,000</b>
<b>15 – 22 มิถุนายน 2569</b>	<b>32,999</b>	<b>32,999</b>	<b>7,000</b>
<b>22 – 29 มิถุนายน 2569</b>	<b>32,999</b>	<b>32,999</b>	<b>7,000</b>
<b>29 มิถุนายน — 06 กรกฎาคม 2569</b>	<b>33,999</b>	<b>33,999</b>	<b>7,000</b>
<b>24 – 31 สิงหาคม 2569</b>	<b>34,999</b>	<b>34,999</b>	<b>9,000</b>
<b>31 สิงหาคม — 07 กันยายน 2569</b>	<b>34,999</b>	<b>34,999</b>	<b>9,000</b>
<b>07 – 09 กันยายน 2569</b>	<b>32,999</b>	<b>32,999</b>	<b>7,000</b>
<b>14 – 21 กันยายน 2569</b>	<b>32,999</b>	<b>32,999</b>	<b>7,000</b>

21 – 28 กันยายน 2569	32,999	32,999	7,000
28 กันยายน – 05 ตุลาคม 2569	34,999	34,999	7,000
05 – 12 ตุลาคม 2569	34,999	34,999	7,000
12 – 19 ตุลาคม 2569	33,999	33,999	7,000
19 – 26 ตุลาคม 2569	33,999	33,999	7,000

อัตราค่าทัวร์ไม่รวมค่าทิปไกด์ท้องถิ่นและคนขับรถ 1,500 บาท/ท่าน \*\* ไม่มีราคาจอยแลนด์ \*\*

**โปรดอ่านอย่างละเอียด:**

- เนื่องจากห้องพักของโรงแรมในประเทศจีนนั้น มีห้องพักประเภท DOUBLE BED (DBL) ก่อนข้างจำกัด หากลูกค้ามีความประสงค์จะพักห้องประเภทนี้ กรุณาแจ้งเจ้าหน้าที่ล่วงหน้าก่อนทำการจองเท่านั้น
- บริษัทฯ จะยึดประเภทห้องพักตามใบจองจากบริษัทเอเจนซี่ที่ท่านทำการจองทัวร์มาเท่านั้น หากมีการปรับเปลี่ยนห้องพักในระยะเวลาใกล้วันเดินทาง บริษัทฯ ขอสงวนสิทธิ์เปลี่ยนแปลงประเภทห้องพัก หรือเรียกเก็บค่าใช้จ่ายเพิ่มเติม
- จองทัวร์พร้อมชำระเงินสดจ่า 15,000 บาท / ลูกค้า 1 ท่าน ก่อนการเดินทางอย่างน้อย 21 วัน มิเช่นนั้นจะถูกยกเลิกการจองโดยอัตโนมัติ (ช่วงวันหยุดยาวหรือวันหยุดนักขัตฤกษ์ ควรชำระก่อนเดินทางไม่น้อยกว่า 30 วัน)**
- โรงแรมที่ระบุในรายการทัวร์เป็นเพียงโรงแรมที่นำเสนอเบื้องต้นเท่านั้น ซึ่งอาจจะมีการเปลี่ยนแปลง แต่โรงแรมที่เข้าพักจะเป็นระดับเดียวกันเท่านั้น ตามมาตรฐานโรงแรมประเทศจีน
- การท่องเที่ยวภายในอุทยานต่างๆ ไกด์ท้องถิ่นและหัวหน้าทัวร์จะใช้วิจารณญาณในการจัดการ โปรแกรมท่องเที่ยวตามจุดต่างๆ ภายในอุทยาน แต่ด้วยปัจจัยต่างๆ อาจทำให้เก็บบางสถานที่ไม่ครบ หรือไม่ใช้จุดที่ระบุในรายการ ซึ่งจะขึ้นอยู่กับการใช้เวลาในแต่ละสถานที่ การรักษาเวลาของคณะ และสภาพอากาศในวันนั้นๆ
- โปรแกรมทัวร์ที่ต้อง **ลงขันรัฐบาล** หากท่านไม่ประสงค์จะเข้าขันรัฐบาลจะมีค่าใช้จ่ายเพิ่ม ตามเงื่อนไขขั้รายการระบุ
- โปรแกรมที่มีการเดินทางด้วยรถไฟความเร็วสูง กรณีเปลี่ยนแปลงการเดินทางจะต้องทำการออกตั๋วรถไฟความเร็วสูงใหม่เท่านั้น ไม่สามารถเปลี่ยนแปลงชื่อผู้เดินทางได้ทุกกรณี หากตั๋วรถไฟรอบที่ระบุในโปรแกรมการเดินทางเดิม หรือไม่สามารถทำการจองได้ อาจจะมีการสลับปรับเปลี่ยนรอบรถไฟหรือสถานีต้นทาง/ปลายทาง
- หากเป็นเที่ยวบินแบบเหมาลำ (Charter Flight) กรณียกเลิกการเดินทางไม่สามารถคืนค่าตั๋วเครื่องบินได้ทุกกรณี
- ผู้ที่มีโรคประจำตัวควรปรึกษาแพทย์ก่อนเดินทาง และอาจพิจารณาใช้ยาป้องกันอาการแพ้ความสูง (Altitude Sickness) ตามคำแนะนำของแพทย์
- การเดินทางโดยรถไฟสายชิงไห่-ทิเบต (Qinghai-Tibet Railway) ตั๋วรถไฟถูกออกแบบมาเป็นพิเศษเพื่อรองรับการเดินทางบนที่ราบสูง ซึ่งเป็นเส้นทางที่มีความสูงมากที่สุดในโลก เพื่อให้ผู้โดยสารได้รับความสะดวกสบายและความปลอดภัยสูงสุด ภายในขบวนรถไฟมีระบบจ่ายออกซิเจนตลอดเวลาทุกตู้โดยสาร เพื่อช่วยให้ผู้โดยสารไม่เกิดอาการแพ้ความสูง มีระบบปรับอากาศอัตโนมัติเพื่อรักษาระดับออกซิเจนให้ใกล้เคียงกับระดับความสูงที่ต่ำกว่า เพื่อช่วยให้ร่างกายปรับตัวได้ง่ายขึ้น และมีช่องจ่ายออกซิเจนฉุกเฉินเฉพาะบุคคลติดตั้งอยู่ใกล้เตียงที่นั่ง (โดยเฉพาะในชั้นนอน) สามารถใช้ได้หากรู้สึกไม่สบาย
- โปรแกรมทัวร์ไม่รวมค่าวีซ่า ทางบริษัทฯ ขอสงวนสิทธิ์ไม่หักคืนค่าวีซ่าทุกกรณี เนื่องจากทางรัฐบาลไทย-จีนประกาศยกเลิกวีซ่า (ตั้งแต่ 1 มี.ค. 67 เป็นต้นไป) หากมีการเปลี่ยนแปลงจะยึดตามเงื่อนไขขั้รายการระบุ

**โปรแกรมการเดินทาง 8 วัน 7 คืน : โดยสายการบินไทยเวียดเจ็ทแอร์**



**BKK** → **XNN**

เที่ยวบิน	ออก	ถึง
VZ3690	17.40	22.40

**DNH** → **BKK**

เที่ยวบิน	ออก	ถึง
VZ3675	23.00	02.55

วันแรก สนามบินสุวรรณภูมิ • สนามบินซีหนิงเฉาเจียฝู • เมืองซีหนิง

14.30 น. พร้อมกันที่ สนามบินสุวรรณภูมิ ชั้น 4 ผู้โดยสารขาออกระหว่างประเทศ นำคณะเชคอิน ณ เคาน์เตอร์ สายการบินไทยเวียดเจ็ทแอร์ (VZ) โดยมีเจ้าหน้าที่จากบริษัท คอยอำนวยความสะดวก

17.40 น. ออกเดินทางสู่ เมืองซีหนิง ประเทศจีน โดยเที่ยวบินที่ VZ3690 (ไม่มีบริการอาหารบนเครื่อง)

**\*\* เวลาบินอาจจะมีการเปลี่ยนแปลง กรุณาสอบถาม หรือแจ้งเจ้าหน้าที่ก่อนทุกครั้งก่อนทำการออกตัวภายใน \*\***



#### หมายเหตุ

เนื่องจากตัวเครื่องบินของคณะเป็นคิวสุ่มระบบ Random ไม่สามารถเลือกที่นั่งได้ ที่นั่งอาจจะไม่ได้นั่งติดกัน และไม่สามารถเลือกช่วงที่นั่งบนเครื่องบินได้ในคณะ ซึ่งเป็นไปตามเงื่อนไขสายการบิน

22.40 น. เดินทางถึง สนามบินซีหนิงเฉาเจียฝู หลังผ่านขั้นตอนการตรวจคนเข้าเมือง และตรวจรับสัมภาระเรียบร้อยแล้ว ยินดีต้อนรับทุกท่านสู่ สาธารณรัฐประชาชนจีน (เวลาท้องถิ่นที่จีน เร็วกว่าประเทศไทย 1 ชั่วโมง กรุณาปรับเวลาของท่านเพื่อความสะดวกในการนัดหมาย) และนำท่านเข้าสู่ที่พัก

จากนั้น พักที่ **JINDING LICHENG HOTEL** หรือระดับเทียบเท่า ★★★★★

วันที่สอง เมืองซีหนิง • วัดถ่าเอ๋อร์ • หมู่บ้านหู่ฉู่ชาวทู

🕒 (เช้า/กลางวัน/เย็น)

เช้า 🕒 บริการอาหารเช้า ณ ห้องอาหารโรงแรม

จากนั้น นำท่านไปยัง **วัดถ่าเอ๋อร์** เป็นวัดสำคัญของพุทธศาสนานิกายวัชรยาน (ตันตรยาน) ในทิเบต ตั้งอยู่ที่มณฑลชิงไห่ ประเทศจีน เป็นหนึ่งใน 6 วัดศักดิ์สิทธิ์ของนิกายหมวกเหลืองและเป็นศูนย์กลางทางศาสนาที่สำคัญ มีความโดดเด่นด้านพุทธศิลป์ และเป็นที่รู้จักในฐานะแหล่งเก็บรักษาศิลปะพุทธแบบทิเบต



กลางวัน **🕒 บริการอาหารกลางวัน ณ ภัตตาคาร**

จากนั้น นำท่านไปยัง **หมู่บ้านหู่จู่ชาวหู** ป็นสถานที่ท่องเที่ยวที่สำคัญ ที่นักท่องเที่ยวจะได้สัมผัสวิถีชีวิตและประเพณีที่เป็นเอกลักษณ์ของชาวหู ที่อาศัยอยู่ท่ามกลางทิวทัศน์สวยงามของชิงไห่ โดยเฉพาะอย่างยิ่งการทอพรมหู่ (Tu Tapestry) และเป็นที่ตั้งของทะเลสาบชิงไห่ (Qinghai Lake) ซึ่งมีชื่อเสียงด้านธรรมชาติที่สวยงาม มีทะเลสาบน้ำ 7 สี และทุ่งดอกคาโนลิสสีเหลืองอร่ามช่วงฤดูร้อน

เย็น **🕒 บริการอาหารเย็น ณ ภัตตาคาร**

จากนั้น **พักที่ JINDING LICHENG HOTEL หรือระดับเทียบเท่า ★★★★★**

**วันที่สาม ทะเลสาบชิงไห่ | เลือกซื้อออฟชั่นเสริม: รถไฟชมวิวทะเลสาบชิงไห่**

🕒 | เข้ากลางวัน/เย็น

เช้า **🕒 บริการอาหารเช้า ณ ห้องอาหารโรงแรม**

จากนั้น **ออกเดินทางสู่ ทะเลสาบชิงไห่ (ใช้เวลาเดินทางประมาณ 2-3 ชั่วโมง)**

กลางวัน **🕒 บริการอาหารกลางวัน ณ ภัตตาคาร**

จากนั้น นำท่านชม **ทะเลสาบชิงไห่** ตั้งอยู่ทางตะวันออกเฉียงเหนือของมณฑลชิงไห่ ทะเลสาบน้ำเค็มในแผ่นดินที่ใหญ่ที่สุดของจีน และเป็นหนึ่งในทะเลสาบที่อยู่บนที่สูงที่สุดในโลก ทะเลสาบชิงไห่กว้างใหญ่ไพศาล น้ำสีฟ้าครามราวกับกระจก โดยเฉพาะในวันที่อากาศแจ่มใสผิวน้ำจะกลืนไปกับท้องฟ้า สร้างภาพอัน

งดงามตระการตา มีภูเขาโอบล้อมทุกทิศทาง และมีสีน้ำที่หลากหลายเฉดจนได้ฉายาว่า “ทะเลสาบ 7 สี” ในช่วงฤดูหนาวหลังจากทะเลสาบกลายเป็นน้ำแข็ง แสงแดดจะหักเหผ่านแผ่นน้ำแข็ง ทำให้เกิดน้ำแข็งสีฟ้าที่สวยงามราวกับความฝัน รอยแตกและฟองอากาศบนน้ำแข็งจะมองเห็นได้ชัดเจน เนื่องจากการแข็งตัวของทะเลสาบอย่างต่อเนื่อง น้ำแข็งตามชายฝั่งจึงถูกอัดแน่นและกองทับถมกัน



ส่วนในช่วงฤดูร้อนทะเลสาบสีครามทอดยาวไปจนสุด ผสานเข้ากับท้องฟ้าอย่างกลมกลืน สายลมพัดเบาๆ ทำให้ผิวน้ำเป็นระลอกคลื่นระยิบระยับ ฟุ้งจามริ และม้าเดินเล่นอย่างสบายๆ มีเต็นท์สีขาวตั้งอยู่ประปราย เมื่อมองไปไกลๆ จะเห็นยอดเขาสูงตระหง่านปกคลุมด้วยหิมะสะท้อนอยู่ในน้ำใส ผสมผสานระหว่างความศักดิ์สิทธิ์และความสงบ มีชมฝูงนกกระยางโฉบบินพาดผ่านผืนทะเลสาบ และดอกไม้ป่าผลิบานสวยงาม เดือนกรกฎาคมถึงเดือนกันยายนจะเป็นช่วงที่ดอกคาโนลาสีเหลืองทองอร่าม บานสะพรั่งเต็มทุ่งหญ้ารอบทะเลสาบสร้างทัศนียภาพสวยงามมาก (ไม่รวมรถไฟเล็ก ราคา 120 หยวน/ท่าน)

**\*\* หรือสามารถเลือกซื้อออกซิเจนเสริม: นั่งรถไฟชมวิวทะเลสาบชิงไห่ ราคา 300 หยวน / ท่าน กับทางหัวหน้าทัวร์ \*\***



เย็น **📍 บริการอาหารเย็น ณ ภัตตาคาร**

จากนั้น **พักที่ JINDING LICHENG HOTEL หรือระดับเทียบเท่า ★★★★★**

**วันที่สี่** **ทุ่งหญ้าซีเลียน • อีเป่าฟาร์มปศุสัตว์ (ใส่ชุดทึบ + ขี่ม้ายิงธนู) • เมืองจางเย่ • ตลาดกลางคืนหมิงซิง**

**📍 (เช้า/กลางวัน/เย็น)**

เช้า **📍 บริการอาหารเช้า ณ ห้องอาหารโรงแรม**

จากนั้น นำท่านเที่ยว **ทุ่งหญ้าซีเลียน** ทุ่งหญ้ากว้างใหญ่สวยงามติดอันดับต้นๆ ของจีน ตั้งอยู่บริเวณรอยต่อมณฑลชิงไห่และมณฑลกานซู แหล่งเลี้ยงสัตว์สำคัญในประวัติศาสตร์ (ม้ากองทัพ) และปัจจุบันเป็นทุ่งเลี้ยงม้าใหญ่ที่สุดในเอเชีย และยังเป็นที่ตั้งของ **อีเป่าฟาร์มปศุสัตว์** มีภูมิประเทศอุดมสมบูรณ์ด้วยภูเขาสูง ทุ่งหญ้าเขียวขจี สัตว์ป่า และวัฒนธรรมทิเบต โดยเฉพาะช่วงกรกฎาคม-สิงหาคม จะมีดอกไม้ไม้บานสะพรั่งน่าเที่ยวมากที่สุด พิเศษ! สวมชุดทึบชุด ถ่ายรูปทิวทัศน์กว้างใหญ่ของทุ่งหญ้า ฝูงม้า วัว แพะ และสนุกกับ กิจกรรมยิงธนู แบบชาวท้องถิ่น **(รวมค่าชุดทึบ และกิจกรรมขี่ม้ายิงธนู)**





กลางวัน      🍷 บริการอาหารกลางวัน ณ ภัตตาคาร

จากนั้น      ออกเดินทางสู่ **เมืองจางเย่** (ใช้เวลาเดินทางประมาณ 3 ชั่วโมง)

เดินเล่นชมบรรยากาศของ **ตลาดกลางคืนหมีงิง** ตลาดกลางคืนที่ใหญ่ในเมืองจางเย่ มีชื่อเสียงด้านอาหาร สตรีทฟู้ดหลากหลายชนิด ที่มีเอกลักษณ์เฉพาะตัวของภูมิภาค และเป็นแหล่งช้อปปิ้งสินค้าพื้นเมือง โดยมีบรรยากาศคึกคักและมีผู้คนหนาแน่นในช่วงค่ำ

เย็น      🍷 บริการอาหารเย็น ณ ภัตตาคาร

ที่พัก      พักที่ **PINZUN HOTEL** หรือระดับเทียบเท่า ★★★★★

วันที่ห้า

อุทยานธรณีวิทยาแห่งชาติตันเสี่ยจางเย่ • ภูเขาสายรุ้ง • เมืองจี้วฉวน • สวนจี้วฉวน

📍 ฝั่งกลางวังเหิง

เช้า ๑๐) บริการอาหารเช้า ณ ห้องอาหารโรงแรม

จากนั้น เดินทางเข้าสู่ **อุทยานธรณีวิทยาแห่งชาติตันเสี่ยจางเย่** ชมความมหัศจรรย์แห่งสีสันของ **ภูเขาสายรุ้ง** มรดกโลกแดนมังกร เกิดจากปรากฏการณ์ทางธรรมชาติของภูมิลักษณ์ตันเสี่ย ในอุทยานธรณีโลกจางเย่ แห่งเมืองจางเย่ มณฑลกานซูทางตะวันตกเฉียงเหนือของจีน ที่ทำให้บรรดานักท่องเที่ยวที่มาเยี่ยมชมเรียนรู้สืกราวกับหลุดเข้าไปอยู่ในภาพวาด งดงามตื่นตาและได้รับการยกย่องว่าเป็น **"ภูเขาสายรุ้งแห่งแดนเหนือ"** หนึ่งในธรรมชาติที่งดงามที่สุดแห่งจีนแผ่นดินใหญ่ (รวมรถอุทยาน)



กลางวัน ๑๑) บริการอาหารกลางวัน ณ ภัตตาคาร

จากนั้น

ออกเดินทางสู่ **เมืองจางเย่ (ใช้เวลาเดินทางประมาณ 3 ชั่วโมง)**

นำท่านเดินทางเข้าสู่ **สวนจิ่วฉวน** แหล่งท่องเที่ยวจิ่วฉวนที่รวบรวมมรดกสมัยราชวงศ์ฮั่นตะวันตกเอาไว้ สร้างขึ้นครั้งแรกในสมัยราชวงศ์ฮั่น ประกอบด้วยจุดชมวิวแปดแห่ง เช่น จุดชมวิวจิ่วฉวน เจิงป้อลีเหลียน และหลูปานว่านโจ งดงามมีโบราณวัตถุทางวัฒนธรรม เช่น จารึกหิน "มังกรหนึ่งเส้น" ลักษณะทางประวัติศาสตร์ได้รับการนำเสนอผ่านการแสดงทางวัฒนธรรม “การรินไวน์ลงสู่ฤดูใบไม้ผลิ” เป็นสวนจินโบราณที่ได้รับการอนุรักษ์ไว้แห่งเดียวในภูมิภาคเหอซี และเป็นสัญลักษณ์ทางวัฒนธรรมของเมืองที่เกี่ยวข้องกับเส้นทางสายไหม



เย็น

🍷 บริการอาหารเย็น ณ ภัตตาคาร

ที่พัก

พักที่ **VIENNA HOTEL** หรือระดับเทียบเท่า ★★★★★

วันที่หก

เมืองเจียวกวน • กำแพงเมืองจีนด่านเจียวกวน (รวมรถแบตเตอรี่) • เมืองตุนหวง • ประติมากรรมทราย 3 มิติ

๑๐! (เช้า/กลางวัน/เย็น)

เช้า

๑๐! บริการอาหารเช้า ณ ห้องอาหารโรงแรม

จากนั้น

ออกเดินทางสู่ เมืองเจียวกวน (ใช้เวลาเดินทางประมาณ 3 ชั่วโมง)

นำท่านชมกำแพงเมืองจีนฝั่งตะวันตก กำแพงเมืองจีนด่านเจียวกวน บนเส้นทางสายไหม หนึ่งในเจ็ดสิ่งมหัศจรรย์ของโลกที่สร้างโดยฝีมือมนุษย์ ความสำคัญของด่านเจียวกวนนี้คือการเป็นจุดปลายสุด (และจุดเริ่มต้น) ของกำแพงเมืองจีนทางฝั่งทิศตะวันตก ที่นี่เป็นปราการด่านสำคัญของการเข้าออกเมืองจีนในยุคก่อนบนเส้นทางสายไหม ซึ่งถือเป็นเส้นทางการค้าที่เก่าแก่ที่สุดในโลกเส้นหนึ่ง ปราการด่านนี้ยังได้รับการขนานนามว่าเป็น “The First and Greatest Pass Under Heaven” หรือ ด่านแรกที่ยิ่งใหญ่ที่สุดในได้หล้า” อีกด้วย (รวมรถแบตเตอรี่)



กลางวัน

๑๐! บริการอาหารกลางวัน ณ ภัตตาคาร



จากนั้น ออกเดินทางสู่ **เมืองตุนหวง (ใช้เวลาเดินทางประมาณ 3 ชั่วโมง)** ระหว่างทางแวะชม **ประติมากรรมทราย 3 มิติ** เป็นงานศิลปะที่ซ่อนตัวอยู่กลางทะเลทรายโกบี พบกับไฮไลท์ “**ตัวจิ๋วจื้อจื้อ**” หรือเด็กน้อยแห่งโกบี งานศิลปะประติมากรรมร่วมสมัยขนาดมหึมา “**บุตรแห่งโลก**” รูปปั้นเด็กทารกนอนหลับอย่างสงบ ในอ้อมกอดของพระแม่ธรณี นอกจากนี้ ยังมีประติมากรรมอื่นๆ ที่น่าสนใจ เช่น เรือโกบี เรือขนาดใหญ่ที่เชื่อมจากโลหะ ลอยอยู่เหนือเนินเขาโกบีที่คดเคี้ยว ราวกับเรือโนอาห์ที่เดินทางข้ามเวลา มหาจักรพรรดิอันหู่ ที่มีเพียงเศียรของจักรพรรดิอันหู่เท่านั้นที่โผล่พ้นพื้นดินขึ้นมา เด็กชายวิ่งข้ามเทือกเขาฉีเหลียน ขึ้นอยู่บนเมฆมวงคล สาขตานั่วแน่ ข้ามภูเขา ราวกับกำลังจะหลุดพ้นจากพันธนาการของสวรรค์และโลก

**เย็น** **🍽️ บริการอาหารเย็น ณ ภัตตาคาร**

จากนั้น **พักที่ UPPER DOMAIN INTERNATIONAL GRAND HOTEL หรือระดับเทียบเท่า ★★★★★**

วันที่เจ็ด

เนินทรายหมีงาช้าง • สระน้ำวงพระจันทร์ • เจดีย์ม้าขาว | เลือกซื้อออฟชั่น: ชี้อูฐท่องทะเลทราย / โข่ว

## Dunhuang Grand Performance

เช้า

🍽️ บริการอาหารเช้า ณ ห้องอาหารโรงแรม



จากนั้น

นำท่านเดินทางเข้าสู่ **เนินทรายหมีงาช้าง** เทือกเขาทะเลทรายที่มีความยาว 40 กิโลเมตร สูงประมาณ 250 เมตร ทรายมีสีส้มต่างกัน 5 สี คือ แดง เหลือง เขียว ขาว ดำ เมื่อท่านขึ้นถึงยอดเนินเขาทรายจะสามารถสไลด์ลื่นลงมาสู่เชิงเขาด้านล่างอย่างสนุกสนาน ชี้อูฐท่องทะเลทรายจะตามกันเป็นแถวไปตามสันทรายที่โค้งไปมา ภูเขาทรายดูเป็นประกายเมื่อต้องแสงอาทิตย์ ตัดกับฟ้าสวยสีครามใสที่ท่านจะเก็บภาพบรรยากาศที่ประทับใจ (ใช้เวลาขี่ประมาณ 30 นาที) ชมความสวยงามของ **ทะเลสาบพระจันทร์เสี้ยว** เดิมสระน้ำนี้มีชื่อว่า ซาจิง ที่แปลได้ว่า “บ่อน้ำกลางทะเลทราย” มีพื้นที่ประมาณ 6 ไร่ ลึกโดยเฉลี่ย 3 เมตร น้ำในสระใสจนสะท้อนแสงได้ราวกับกระจก ความมหัศจรรย์ของสระน้ำแห่งนี้คือ น้ำในสระไม่เคยเหือดแห้งไม่ว่าจะผ่านไบนานเท่าใด และลมพายุก็ไม่เคยพัดทรายลงไปถมสระน้ำแห่งนี้เลย (ไม่รวมค่าธรรมเนียมขี่ฯ ท่านละ 10 หยวน / ค่ารองเท้ากันทรายคู่ละ 20 หยวน / ค่าชี้อูฐชมเนินทราย ท่านละ 130 หยวน \*\* หมายเหตุ: ลูกเล็กที่มีอายุ 60 ปีขึ้นไป หรือมีปัญหาเกี่ยวกับกระดูกหลังหรือคอ ควรงดกิจกรรมนี้ \*\*)

กลางวัน

🍽️ บริการอาหารกลางวัน ณ ภัตตาคาร

จากนั้น นำท่านชม **เจดีย์ม้าขาว** สร้างขึ้นเพื่อระลึกถึงม้าขาวที่นำพระไตรปิฎกมาจากจีนในศตวรรษที่ 4 แม้เจดีย์เดิมจะหายไป แต่เจดีย์ปัจจุบันเป็นศิลปะสมัยราชวงศ์หมิง สร้างขึ้นใหม่เมื่อศตวรรษที่ 19 เป็นเจดีย์เก้าชั้นทรงกลมสูง 12 เมตร

### OPTION: DUNHUANG GRAND PERFORMANCE

โชว์วัฒนธรรมสุดอลังการ ผ่องแผ้วไปกับสุริยวิถีวัฒนธรรมของอารยธรรมที่ยิ่งใหญ่ที่สุดของโลก ประสบการณ์การค้นคว้าวิจัยวัฒนธรรมของอารยธรรมระดับตำนานที่โอบล้อมทุกซอกถึง 600 ล้านขบวนนี้ ถูกสร้างสรรคโดยผู้กำกับชื่อดัง ชิว เจาเกอ ผู้เชี่ยวชาญด้านการสร้างสรรคละคร ประสบการณ์จริงที่มีชื่อเสียงระดับโลก

ราคาประมาณ 400 ขบวน / ท่าน (ชำระได้กับทางวีซ่า/บัตรเครดิต)



เย็น **🍷 บริการอาหารเย็น ณ ภัตตาคาร**

จากนั้น **พักที่ UPPER DOMAIN INTERNATIONAL GRAND HOTEL หรือระดับเทียบเท่า ★★★★★**

วันที่แปด **ถ้ำม่อเกา • ร้านหนังสือคูนหวง • ตลาดกลางคืนซาโจว • สนามบินคูนหวงโมเกา • สนามบินสุวรรณภูมิ**

🍷 (เช้ากลางวัน-)

เช้า **🍷 บริการอาหารเช้า ณ ห้องอาหารโรงแรม**

จากนั้น ชมงานศิลปะอันล้ำค่าที่ **ถ้ำม่อเกา** หนึ่งในสี่ถ้ำม่อเกาที่ใหญ่ที่สุดของจีน “ม่อเกา” แปลว่า ถ้ำสูงในทะเลทราย ตั้งอยู่บนผาหิน ณ เขาหมิงซาซาน ถ้ำม่อเกาถูกสร้างต่อเนื่องกันไปเรื่อย และรุ่งเรืองอย่างยิ่งในสมัยราชวงศ์ถังตามความคิดคึกคักของการค้าบนเส้นทางสายไหม ในรัชสมัยฮ่องเต้หญิงหวู่เจ้อเทียน (บูเช็กเทียน) บนหน้าผามีถ้ำนับพัน แต่เมื่อเกิดเหตุกบฏอันลู่ซันซึ่งเกิดในราชวงศ์ถังเช่นกัน ช่วงเวลาหลังจากนั้นหลายร้อยปี เมืองคูนหวงก็ถูกสลัดกันปกครองระหว่างชนเผ่าต่างกลุ่มต่างๆ กับจีน ถ้ำม่อเกาจึงเป็นพิพิธภัณฑ์ศิลปะและห้องเรียนพุทธศิลป์หลากหลายยุคชั้นดี ไม่ว่าจะเป็นความงามที่มาจากร่างที่หนักแน่นเข้มแข็งในช่วงที่พระพุทธศาสนาเริ่มเผยแผ่เข้ามาสู่จีน หรือรูปร่างที่บอบบางได้จิ๋วแหลมใหญ่ในยุคราชวงศ์เหนือ-ใต้ หรือลักษณะเจ้าเนื้ออวบอ้วนในราชวงศ์ถัง นอกจากภาพพุทธประวัติและสรวงสวรรค์ ยังมีภาพชีวิตประจำวันของสามัญชนต่างแทรกอยู่ในซอกมุมต่างๆ (**รวมรถอุทยาน**) และนำท่านไปยัง **ร้านหนังสือคูนหวง** ร้านหนังสือแห่งนี้มีมากกว่าชั้นวางหนังสือและหน้าหนังสือ แต่เป็นงานศิลปะที่ผสมผสานวรรณกรรมและประวัติศาสตร์ การออกแบบเข้าไว้ด้วยกันอย่างลงตัว ร้านหนังสือได้รับแรงบันดาลใจจากเส้นทางสายไหมโบราณ และถ้ำคูนหวงที่มีชื่อเสียง ภายในร้านมีเส้นโค้งที่สง่างาม แสงไฟนวลตา และการจัดแสดงงานศิลปะที่ทำให้ความรู้สึกเหมือนก้าวเข้าไปในแกลเลอรีทางวัฒนธรรม ไม่ว่าคุณจะมาที่นี่เพื่ออ่านหนังสือ ช้อปปิ้ง หรือเพียงแค่อ่านเล่น สถานที่แห่งนี้จะเติมเต็มจิตใจและจิตวิญญาณของคุณ ทุกมุมล้วนบอกเล่าเรื่องราว



กลางวัน **🍽️ บริการอาหารกลางวัน ณ ภัตตาคาร**

จากนั้น อีสรະซ้อป៉ิ้ง **ตลาดกลางคืนซาโจว** ท่านจะได้เลือกซื้อของที่ระลึกจากเส้นทางสายไหม อาทิเช่น ผ้าพันคอไหม งานหัตถกรรม ขนมห และของฝากนานาชาติ

ได้เวลาสมควรนำท่านเดินทางสู่สนามบิน

**23.00 น.** ออกเดินทางสู่ **สนามบินสุวรรณภูมิ** โดยเที่ยวบินที่ **VZ3675 (ไม่มีบริการอาหารบนเครื่อง)**

**02.55 น.** เดินทางถึง **กรุงเทพฯ** โดยสวัสดิภาพ พร้อมความประทับใจไม่รู้ลืม

**ค่าทิปคนขับรถ และมัคคุเทศก์ท้องถิ่น  
ท่านละ 1,500 บาท/ทริป/ลูกทัวร์ 1 ท่าน**

**\*\* ทิปหัวหน้าทัวร์ตามความพึงใจในบริการของท่าน \*\***

**ราคา INFANT (อายุไม่ถึง 2 ปี บริบูรณ์ ณ  
วันเดินทางกลับ) ท่านละ 10,000 บาท  
อัตรานี้รวมรายการทัวร์ และตั๋วเครื่องบินแล้ว**



## เงื่อนไขการสำรองที่นั่งและการยกเลิกตั๋ว



### การจองตั๋ว

- กรุณาจองตั๋วล่วงหน้า ก่อนการเดินทาง พร้อมชำระมัดจำ **15,000** บาท ส่วนที่เหลือชำระทันทีก่อนการเดินทางไม่น้อยกว่า 21 วัน มิฉะนั้นถือว่าท่านยกเลิกการเดินทางโดยอัตโนมัติ (ช่วงเทศกาลกรุณาชำระก่อนเดินทาง 30 วัน)

### กรณียกเลิก : จองกรุ๊ป

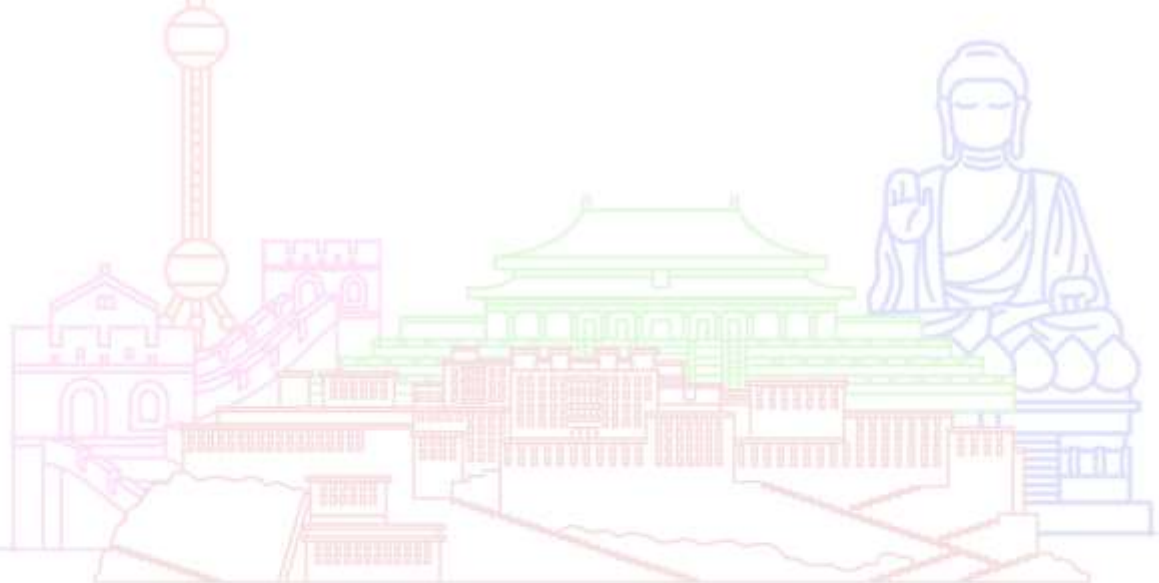
- ยกเลิกก่อนการเดินทาง 45 วันขึ้นไป บริษัทฯ จะคืนเงินมัดจำให้ทั้งหมด โดยหักค่าใช้จ่ายที่เกิดขึ้นจริง **ยกเว้นในกรณีวันหยุดเทศกาล, วันหยุดนักขัตฤกษ์ ยกเลิกก่อนการเดินทาง 60 วัน จะคืนเงินมัดจำให้ทั้งหมด โดยหักค่าใช้จ่ายที่เกิดขึ้นจริง (ค่าใช้จ่ายที่เกิดขึ้นจริง อาทิเช่น ค่าตั๋วเครื่องบิน ค่าโรงแรม ฯลฯ)**
- ยกเลิกการเดินทาง 45 วัน ก่อนการเดินทาง หักค่าตั๋ว 50% จากราคาขาย และหักค่าใช้จ่ายที่เกิดขึ้นจริงทั้งหมดไม่ว่ากรณีใดๆ ทั้งสิ้น (ค่าใช้จ่ายที่เกิดขึ้นจริง อาทิเช่น ค่าตั๋วเครื่องบิน ค่าโรงแรม ฯลฯ)
- ยกเลิกการเดินทาง 30 วัน ก่อนการเดินทาง บริษัทฯ ขอสงวนสิทธิ์เก็บเงินค่าตั๋วทั้งหมดไม่ว่ากรณีใด ๆ ทั้งสิ้น

### กรณียกเลิก : คัดกรุป

- ยกเลิกหรือเลื่อนการเดินทางต้องทำก่อนการเดินทาง 60 วัน บริษัทฯ จะคืนเงินมัดจำให้ทั้งหมด **ยกเว้นในกรณีวันหยุดเทศกาล, วันหยุดนักขัตฤกษ์ ทางบริษัทฯ ขอสงวนสิทธิ์ยึดเงินมัดจำโดยไม่มีเงื่อนไขใดๆทั้งสิ้น**
- ยกเลิกการเดินทางภายใน 60 วัน **ทางบริษัทฯ ขอสงวนสิทธิ์ยึดเงินมัดจำโดยไม่มีเงื่อนไขใดๆทั้งสิ้น**
- ยกเลิกการเดินทางหลังชำระเต็มจำนวน **ทางบริษัทฯ ขอสงวนสิทธิ์เก็บเงินค่าตั๋วทั้งหมดโดยไม่มีเงื่อนไขใดๆทั้งสิ้น**

### กรณีเจ็บป่วย

- กรณีเจ็บป่วย จนไม่สามารถเดินทางได้ ซึ่งจะต้องมีใบรับรองแพทย์จากโรงพยาบาลรับรอง บริษัทฯ จะทำการเลื่อนการเดินทางของท่านไปยังคณะต่อไป แต่ทั้งนี้ท่านจะต้องเสียค่าใช้จ่ายที่สามารถยกเลิกหรือเลื่อนการเดินทางได้ตามความเป็นจริง
- ในกรณีเจ็บป่วยกะทันหันก่อนล่วงหน้าเพียง 7 วันทำการ ทางบริษัทฯ ขอสงวนสิทธิ์ในการคืนเงินทุกกรณี



กรณีจองตั๋ววันหยุดเทศกาล, วันหยุดนักขัตฤกษ์, วันหยุดยาวต่อเนื่อง และได้มีการแจ้งยกเลิกตั๋วทางบริษัทฯ ขอสงวนสิทธิ์เก็บค่าตั๋วทั้งหมด โดยไม่มีเงื่อนไขใดๆ ทั้งสิ้น

## อัตราค่าบริการรวม



- ตัวเครื่องบินไป - กลับพร้อมคนละ (ไม่สามารถสะสมไม่ได้)
- ภาษีน้ำมันและภาษีตัวทุกชนิด (สงวนสิทธิ์เก็บเพิ่มหากสายการบินปรับขึ้นก่อนวันเดินทาง)
- ค่าระวางน้ำหนักกระเป๋า ตามที่สายการบินกำหนด
- ที่พักโรงแรมตามรายการ ที่พักต่อละ 2-3 ท่าน (กรณีที่พักโรงแรมไม่มีห้องพักสำหรับ 3 ท่าน ลูกค้ายจะต้องเพิ่มเงินเป็นห้องพักห้องเดียว)
- มีอาหารตามรายการระบุ (สงวนสิทธิ์ในการสลับมือหรือเปลี่ยนแปลงเมนูอาหารตามสถานการณ์)
- ค่าน้ำดื่มบนรถวันละ 1 ขวด/ท่าน
- ค่าเข้าชมสถานที่ท่องเที่ยวตามรายการระบุ
- ค่ารถโค้ช รับ-ส่ง สถานที่ท่องเที่ยวตามรายการระบุ
- ค่าจ้างมัคคุเทศก์ท้องถิ่น และหัวหน้าทัวร์นำเที่ยวคนไทย
- ประกันอุบัติเหตุวงเงิน 1,000,000 บาท (เป็นไปตามเงื่อนไขตามกรมธรรม์)

\*เงื่อนไขประกันการเดินทาง ค่าประกันอุบัติเหตุและค่ารักษาพยาบาล คุ่มครองเฉพาะกรณีที่ได้รับอุบัติเหตุของผู้เดินทาง ระหว่างการเดินทาง ไม่คุ้มครองถึงการสูญเสียทรัพย์สินส่วนตัวและไม่คุ้มครองโรคประจำตัวและปัญหาสุขภาพอื่นๆ

## อัตราค่าบริการไม่รวม



- ภาษีมูลค่าเพิ่ม 7% และภาษีหัก ณ ที่จ่าย 3%
- ค่าทำหนังสือเดินทางไทย และค่าธรรมเนียมสำหรับผู้ถือพาสปอร์ตต่างชาติ
- ค่าน้ำหนักกระเป๋าเดินทางในกรณีเกินกว่าสายการบินกำหนด
- ค่าใช้จ่ายส่วนตัว อาทิ อาหารและเครื่องดื่มที่สั่งพิเศษ, โทรศัพท์-โทรสาร, อินเทอร์เน็ต, มินิบาร์, ซักรีดที่ไม่ได้ระบุไว้ในรายการ
- ค่าใช้จ่ายอันเกิดจากความล่าช้าของสายการบิน, อุบัติภัยทางธรรมชาติ, การประท้วง, การจลาจล, การนัดหยุดงาน, การถูกปฏิเสธไม่ให้ออกและเข้าเมืองจากเจ้าหน้าที่ตรวจคนเข้าเมืองและเจ้าหน้าที่กรมแรงงานทั้งที่เมืองไทยและต่างประเทศซึ่งอยู่นอกเหนือความควบคุมของบริษัทฯ
- หากหน่วยงานรัฐบาลไทยหรือจีนมีการปรับเปลี่ยนข้อกำหนดเกี่ยวกับการกักตัวเพิ่มเติม และขอเรียกตรวจโรคเพิ่มเติมทางผู้เดินทางจะต้องเป็นผู้รับผิดชอบค่าใช้จ่ายส่วนเกินด้วยตัวเอง
- ค่าทิปไกด์ท้องถิ่น, พนักงานขับรถ รวมทั้งทิป 1,500 บาท/ทวีป/ลูกทัวร์ 1 ท่าน

**\*\*ทิปหัวหน้าทัวร์ ไม่บังคับ ขึ้นอยู่กับความพึงพอใจของท่าน\*\***



กรณีที่ท่านต้องออกตัวภายใน เช่น (ตัวเครื่องบิน, ตัวรถทัวร์, ตัวรถไฟ) กรุณาสอบถามที่เจ้าหน้าที่ทุกครั้ง ก่อนทำการออกตัว เนื่องจากสายการบินอาจมีการปรับเปลี่ยนไฟล์กบิน หรือเวลาบินโดยไม่ได้แจ้งให้ทราบล่วงหน้า ทางบริษัทฯ จะไม่รับผิดชอบใดๆ ในกรณี ถ้าท่านออกตัวภายในโดยไม่แจ้งให้ทราบและหากไฟล์กบินมีการปรับเปลี่ยนเวลาบินเพราะถือว่าท่านยอมรับในเงื่อนไขดังกล่าว

## รายละเอียดเพิ่มเติม



- บริษัทฯ มีสิทธิ์ในการเปลี่ยนแปลงโปรแกรมทัวร์ในกรณีที่เกิดเหตุสุดวิสัยจนไม่อาจแก้ไขได้
- เที่ยวบิน, ราคาและรายการท่องเที่ยว สามารถเปลี่ยนแปลงได้ตามความเหมาะสมโดยคำนึงถึงผลประโยชน์ของผู้เดินทางเป็นสำคัญ
- หนังสือเดินทางต้องมีอายุการใช้งานเหลือไม่น้อยกว่า 6 เดือน และบริษัทฯ รับผิดชอบผู้มิจุดประสงค์เดินทางเพื่อท่องเที่ยวเท่านั้น (หนังสือเดินทางต้องมีอายุเหลือใช้งานไม่น้อยกว่า 6 เดือน บริษัทฯ ไม่รับผิดชอบหากอายุเหลือไม่ถึงและไม่สามารถเดินทางได้)
- ทางบริษัทฯ จะไม่รับผิดชอบใดๆ ทั้งสิ้น หากเกิดความล่าช้าของสายการบิน, สายการบินยกเลิกบิน , การประท้วง, การนัดหยุดงาน, การก่อกองกลางหรือกรณีท่านถูกปฏิเสธการเข้าหรือออกเมืองจากเจ้าหน้าที่ตรวจคนเข้าเมือง หรือ เจ้าหน้าที่กรมแรงงานทั้งจากไทยและต่างประเทศซึ่งอยู่นอกเหนือความรับผิดชอบของบริษัทฯ หรือเหตุภัยพิบัติทางธรรมชาติ (ซึ่งลูกค้าจะต้องยอมรับในเงื่อนไขในกรณีที่เกิดเหตุสุดวิสัย ซึ่งอาจจะปรับเปลี่ยนโปรแกรมตามความเหมาะสม)
- ทางบริษัทฯ จะไม่รับผิดชอบใดๆ ทั้งสิ้น หากผู้เดินทางประสบเหตุสภาวะฉุกเฉินจากโรคประจำตัว ซึ่งไม่ได้เกิดจากอุบัติเหตุในรายการท่องเที่ยว (ซึ่งลูกค้าจะต้องยอมรับในเงื่อนไขในกรณีที่เกิดเหตุสุดวิสัย ซึ่งอยู่นอกเหนือความรับผิดชอบของบริษัทฯ ทัวร์)
- ทางบริษัทฯ จะไม่รับผิดชอบใดๆ ทั้งสิ้น หากท่านใช้บริการของทางบริษัทฯ ไม่ครบ อาทิ ไม่เที่ยวบางรายการ, ไม่ทานอาหารบางมื้อ, เพราะค่าใช้จ่ายทุกอย่างทางบริษัทฯ ได้ชำระค่าใช้จ่ายให้ตัวแทนต่างประเทศแบบเหมาจ่ายขาด ก่อนเดินทางเรียบร้อยแล้ว เป็นการชำระเหมาขาด
- ทางบริษัทฯ จะไม่รับผิดชอบใดๆ ทั้งสิ้น หากเกิดสิ่งของสูญหายจากการโจรกรรมและหรือเกิดอุบัติเหตุที่เกิดจากความประมาทของนักท่องเที่ยวเองหรือในกรณีที่กระเป๋าเกิดสูญหายหรือชำรุดจากสายการบิน
- กรณีที่การตรวจคนเข้าเมืองทั้งที่กรุงเทพฯ และในต่างประเทศปฏิเสธมิให้เดินทางออกหรือเข้าประเทศที่ระบุไว้ในรายการเดินทาง บริษัทฯ ขอสงวนสิทธิ์ที่จะไม่คืนค่าบริการไม่ว่ากรณีใดๆ ทั้งสิ้น
- ตัวเครื่องบินเป็นตัวราคาพิเศษ กรณีที่ท่านไม่เดินทางพร้อมคณะไม่สามารถนำมาเลื่อนวันหรือคืนเงินและไม่สามารถเปลี่ยนชื่อได้ หากมีการปรับราคาบัตรโดยสารสูงขึ้น ตามอัตราค่าน้ำมันหรือค่าเงินแลกเปลี่ยน ทางบริษัทฯ ขอสงวนสิทธิ์ปรับราคาตัวดังกล่าว
- เมื่อท่านตกลงชำระเงินไม่ว่าทั้งหมดหรือบางส่วนผ่านตัวแทนของบริษัทฯ หรือชำระโดยตรงกับทางบริษัทฯ ทางบริษัทฯ จะถือว่าท่านได้ยอมรับในเงื่อนไขข้อตกลงต่างๆ ที่ได้ระบุไว้ข้างต้นนี้แล้วทั้งหมด
- กรู๊ปที่เดินทางช่วงวันหยุดหรือเทศกาลที่ต้องการันตีมัดจำกับสายการบินหรือผ่านตัวแทนในประเทศหรือต่างประเทศ รวมถึงเที่ยวบินพิเศษ เช่น Charter Flight, Extra Flight จะไม่มีการคืนเงินมัดจำหรือค่าทัวร์ทั้งหมด
- ในกรณีของ PASSPORT นั้น จะต้องไม่มีการชำรุด เบิกน้มน้ำ การขีดเขียนรูปต่างๆ หรือแม้กระทั่งคราบบิมลายการันตี ที่ไม่ใช่การประทับตราอย่างเป็นทางการของตม. กรุณาตรวจสอบ PASSPORT ของท่านก่อนการเดินทางทุกครั้ง หาก ตม. ปฏิเสธการเข้า-ออกเมืองของท่าน ทางบริษัทฯ จะไม่รับผิดชอบใดๆ ทั้งสิ้น
- กรณีมี "คดีความ" ที่ไม่อนุญาตให้ท่านเดินทางออกนอกประเทศได้ โปรดทำการตรวจสอบก่อนการจองทัวร์ว่าท่านสามารถเดินทางออกนอกประเทศได้หรือไม่ ถ้าไม่สามารถเดินทางได้ ซึ่งเป็นสิ่งที่อยู่เหนือการควบคุมของบริษัทฯ ทางบริษัทฯ จะไม่รับผิดชอบใดๆ ทั้งสิ้น
- กรณี "หญิงตั้งครรภ์" ท่านจะต้องมีใบรับรองแพทย์ ระบุชัดเจนว่าสามารถเดินทางออกนอกประเทศได้ รวมถึงรายละเอียดอายุครรภ์ที่ชัดเจน สิ่งนี้อยู่เหนือการควบคุมของบริษัทฯ ทางบริษัทฯ จะไม่รับผิดชอบใดๆ ทั้งสิ้น
- ภาพที่ใช้เพื่อการโฆษณาเท่านั้น



ก่อนตัดสินใจจองทัวร์ควรอ่านเงื่อนไขการเดินทางและรายการทัวร์อย่างละเอียด  
ทุกหน้าอย่างถี่ถ้วนแล้วจึงมัดจำเพื่อประโยชน์ของท่านเอง